

# INFORMATION FIN DE CABLE EXO / RAPPEL SUR LA SECURITE

## END OF CABLE EXO THROTTLE INFORMATION / SECURITY RECALL

Sur les machines volantes, les fins de câbles vélo doivent toujours être soudées  
On flying machines, the ends of bicycle cables must always be welded

La fin du câble vélo de la poignée EXO est livrée soudée d'origine. Si vous avez besoin de raccourcir la gaine et le câble, GARDEZ cette extrémité côté serre câble, coupez votre câble et soudez l'autre extrémité à l'étain.

The end of the EXO bicycle cable is delivered with a hot spot welding. If you need to decrease the sheath and bicycle cable, KEEP this spot welded end cable on the brass clamp side, cut your cable and make a tin welding to the end.



Fin de câble soudée au TIG

End of cable SPOT WELDED

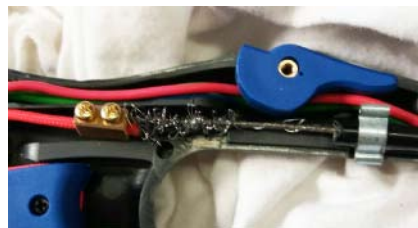
Lorsque l'on coupe un câble :

Il faut **IMPÉRATIVEMENT** faire une soudure à l'étain à l'extrémité, pour éviter que le câble s'effiloche !

When we cut a bicycle cable :

We have to make **ABSOLUTLY** a **TIN WELDING** at the end to avoid the cable from **FRAYING** !

Effilochage !



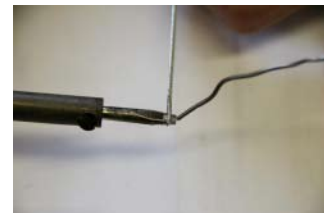
Fraying !

ACTION :



Fer à souder à l'étain

Soldering Tin Station



Fin de câble soudée à l'étain



GOOD !

End of bicycle cable TIN welded